



Campus**Edilizia**Brescia

del 1948
Ente
Sistema
Edilizia
Brescia



I Seminari del Campus



FORMAZIONE

INVITANO IMPRENDITORI E PROFESSIONISTI
ALL'INCONTRO:

AMBIENTI CONFINATI O SOSPETTI DI INQUINAMENTO

SABATO
16 DICEMBRE 2017
ORE 9.00

AUDITORIUM ESEB
VIA DELLA GARZETTA, 51
BRESCIA



I Seminari del Campus



FORMAZIONE

PROGRAMMA

RELATORI:

CLAUDIO CONIO LIBERO PROFESSIONISTA ESPERTO DI SALUTE E SICUREZZA SUL LAVORO
DANIELA ARMANINI ORDINE DEGLI INGEGNERI DI BRESCIA E PROVINCIA

ore 9:00

Benvenuto ai partecipanti

ore 9:15-11:00

- Normativa e legislazione, DPR 177/2011, D. Lgs. 81/2008 art. 66, 121, All. IV Capo 3.
- Definizione di ambiente confinato e casistiche
- Statistica eventi infortunistici
- Identificazione e valutazione del rischio
- Rischi specifici: asfissia/chimico/esplosione
- Procedure di accesso e lavoro

ore 11:00-11:15

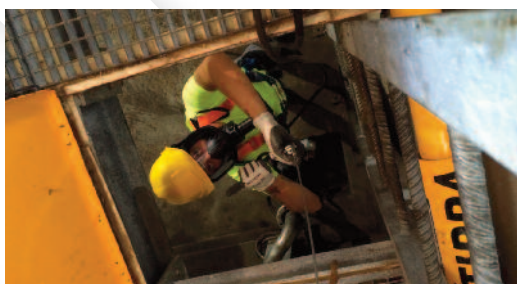
Coffee break

ore 11:15-12:45

- Monitoraggio ambientale e ventilazione
- Tecniche di lavoro
- Attrezzature
- DPI specifici
- Procedure di emergenza negli ambienti confinati
- Alcune esperienze operative

ore 12:45-13:00

Dibattito / domande



AMBIENTI CONFINATI O SOSPETTI DI INQUINAMENTO

ISCRIZIONI ONLINE SU

WWW.ESEB.IT

SEGRETARIA TEL. 0302007193

SI RICORDA CHE AL TERMINE DEI SEMINARI VERRÀ RILASCIATO UN ATTESTATO DI FREQUENZA VALIDO PER IL RICONOSCIMENTO DEI CREDITI FORMATIVI OBBLIGATORI PER L'AGGIORNAMENTO QUINQUENNALE DEI COORDINATORI PER LA SICUREZZA SECONDO IL DLGS 81/2008 E PER L'AGGIORNAMENTO DI R.S.P.P. ED A.S.P.P. COME DISPOSTO DALL'ART. 32 C.6 D.LGS. 81/08 E DAL PROVVEDIMENTO CONFERENZA STATO-REGIONI 26/01/2006 N. 2407. SI PRECISA CHE IL SEMINARIO NON È RICONOSCIUTO AI FINI DELL'AGGIORNAMENTO PER R.S.P.P. DATORI DI LAVORO.

CON LA COLLABORAZIONE DI



ISCRIZIONI E CFP PER GLI INGEGNERI ESCLUSIVAMENTE CON ISCRIZIONE SUL SITO:
[HTTP://WWW.ORDINEINGENERI.BS.IT/FORMAZIONE/OFFERTA](http://www.ordineingegneri.bs.it/formazione/offerta)

ISCRIZIONI PER ARCHITETTI PPC TRAMITE WWW.ESEB.IT
RICONOSCIMENTO CFP MEDIANTE AUTOCERTIFICAZIONE:
IM@TERIA / FORMAZIONE / LE MIE CERTIFICAZIONI / NUOVA ISTANZA

COMPILARE I CAMPI OBBLIGATORI
E CARICARE L'ATTESTATO DI FREQUENZA